

どうしん まなbell、GoGo まなbell へのご意見、ご要望をお寄せください。

E-mail doshin-kyoiku@hokkaido-np.co.jp

活用例

帯広市立西陵中学校

NIE十勝地区セミナー  
公開授業 2025年9月18日

## 2年 数学「一次関数」

14・15時間目／全21時間

### 記事DBで数学と実社会の事象をつなげた実践



4年後のガソリンの価格、今年の大谷選手のホームラン数を予測するため、新聞や記事データベース(DB)を活用し、グラフや表を作成。身の回りの事象を関数に表せることを説明する。

14 時間目  
(前時)

#### 4年後のガソリン価格の予測に 使うデータを検索する



たくさんの記事から  
絞り込むには  
工夫が必要！

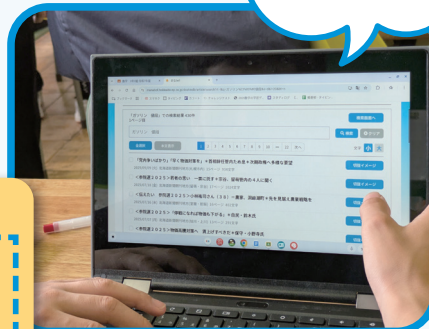
① 4年後のガソリンの価格を予想する方法を考えさせる  
必要な数字…4年前の価格 現在の価格 価格の平均 など

② どんなワードで検索するかを考えさせる

「2025年と令和7年度」「価格と値段」「リットルとバレル」「レギュラーとハイオク」の違いや、使う用語(キーワード)を確認

#### 的確なワードへの置き換え

- ・4年前 → 2021年(具体的な年月)
- ・値段 → 価格(小売価格)など



#### 検索絞り込みのコツ

的確なキーワードに置き換えるほかに、キーワードを組み合わせて、より正確に目的の記事を探せます。① **スペースでワードを区切る** または ② **ANDを使う**と、検索結果を絞ることができます。

キーワード検索

キーワードを複数入力する場合は、スペースで区切ってください。

AND OR NOT ☐ 図表 ☐ 切抜 ?

「2023年 ガソリン 小売価格」での検索結果 17件  
1ページ目

2023年 ガソリン 小売価格

全選択 本文表示

☐ 道内ガソリン169円台\*1年7カ月ぶり\*8週連続下落  
2025/06/19(木) 北海道新聞朝刊全道(経済) 11ページ 288文字

☐ ガソリン2年ぶり安値\*全国172円20銭\*補助金が効果  
2025/06/12(木) 北海道新聞朝刊全道(経済) 10ページ 523文字

#### 情報を得るためのワードは何かを考えさせる

多様な情報や世の中のニュースに触れていない生徒が増えていると感じています。記事DBは的確なワード入力が求められるので、ワード選択に困っている生徒には、**似ている言葉や検索に有効な用語を確認しながら指導**しました。

授業で新聞記事(記事DB)を活用することで、新聞には多くの正確な情報があることを知り、自分の知らない世界に触れる機会となったようです。**より広い視野でものごとを捉えることの大切さを学べた**と思います。

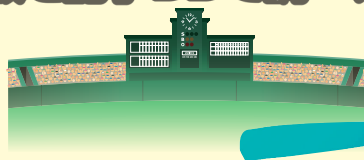
「4年前の  
ガソリンの値段」と  
そのまま入力する  
生徒も

福岡洋介先生(数学科)

③ 集めたデータを表やグラフで表す

15 時間目  
(本時)

## 大谷翔平選手のホームラン数を記事DBで調べ、 今年の本数を予測する



### 1 予測するための必要な情報を考えさせる

例 大谷選手の前年と今年のホームラン本数

例 1シーズンの試合数とホームラン本数

### 2 ①の情報を検索するのに適したワードとは何かを考え、検索させる

### 3 データから今年と前年の記録を比較する、平均を出す、など

### 4 周り与交流しながら、表やグラフにして説明をする

#### 的確なワードへの置き換え

- 大谷 → 大谷翔平
- 今年(前年) → 2025年(2024年)
- ホームラン → 本塁打
- 本数 → 本・号 など

#### 検索方法の丁寧な指導が大事

生徒は、スマホ等で知りたい情報を簡単に得ることに慣れているため、デジタルのデータ(記事DB)の活用も有効と考えました。すぐに知りたいことを調べられ、生徒の興味を引くことができた一方、情報の取捨選択が不得意な生徒は記事を絞り込めなかったり、必要な記事にたどり着けない場合も。**検索の仕方をより丁寧に指導する必要性**を感じました。



山崎風也先生  
(数学科)

#### 検索結果を増やすコツ ~新聞の特徴を知ろう

##### ① 文字数を節約している

〇〇中学校 → 〇〇中  
〇〇小学校 → 〇〇小  
内閣総理大臣 → 首相  
札幌市 → 札幌  
※市町村は付けない

##### ② 動物や果物の名称を「カタカナ」表記にすることが多い(固有名詞を除く)

動物「熊(熊)」 → クマ(ヒグマ)

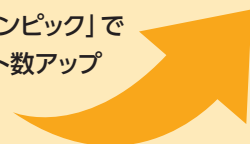


果物「りんご」 → リンゴ



##### ③ 言い換えている

例:「五輪」で検索数が少ないときは  
「オリンピック」で  
ヒット数アップ



## 冬休みの課題も、まなbellで!!

夏休みや冬休みなどの長期休暇期間中も、通常通り利用できます。

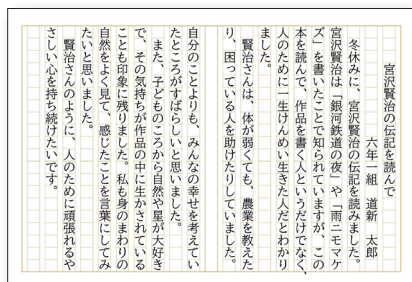


読書感想文を書こう  
冬休みの体験を作文にまとめよう



冬休みの思い出を新聞にまとめよう

画像があれば  
簡単につくれる写真アルバム!



完成した作文をPDFで  
出力することや、  
先生に送ることもできます  
先生は「管理者アカウント」  
で受け取れます



■ 同時接続(児童生徒用)アカウント  
月曜～金曜の午前8時～午後7時  
※オプション契約校を除く

■ 管理者用(先生用)アカウント  
24時間(土日祝日も接続可能)