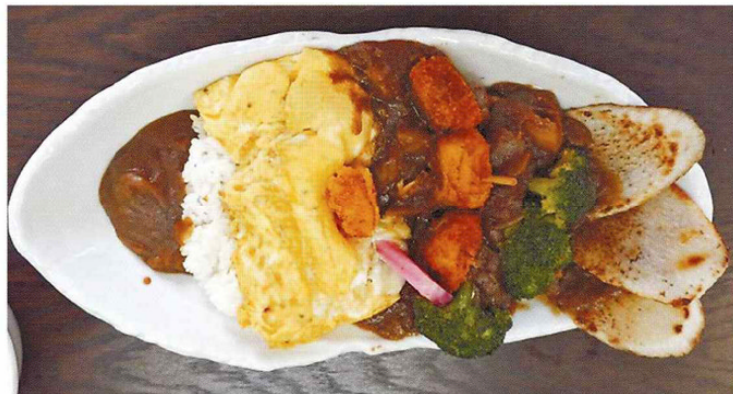




年 組 名前

道新で
ワークシート

求む 夕張のダムカレー



【夕張】夕張ニューパロダムにダムカレーを。同ダムは全道1位の総貯水容量を誇るが、市内には現在、ダムカレーを売っている飲食店がない。かつて販売していた店が閉鎖されたため、ダム管理事務所では、ダムマニアだけでなく観光客のお目当てになるような、趣向を凝らしたダムカレーを提供する店の出現を心待ちにしている。

日本ダムカレー協会（東京）によると、ダムカレーは2009年ごろから普及し始め、同協会登録のダムカレーは全国で160種類以上、道内では豊平峡ダム（札幌）など12種類ある。堤体をご飯、水面をカレーに見立てた上で、それぞれのダムの特徴を野菜などで反映させる。ダムマニアが全国のダム巡りをする際に同協会のホームページで調べて食べるケースが多い

(志村直)

地域盛り上げへ 通年提供に期待

が、ご当地メニューであることから、観光客にも人気があるという。

夕張ニューパロダムのダムカレーは「ゆうばり温泉ユーパロの湯」のレストランが、湖面に浮かぶ立ち木をそばで表現する形で販売してきたが、施設は2017年11月に閉鎖。ダム近くにある「あつたカフェ ルート452」では錦糸卵を放流水に見立てたダムカレーを販売（同協会未登録）しているが、冬季は休業となる。今春にレシピを考案した市内飲食店もあつたが、提供を始める前に営業休止となった。

そこで、同ダムを管理する札幌開建夕張川ダム総合管理事務所（夕張）では、通年で食べることができるダムカレーを提供する店が現れるのを待ち望んでいる。「レシピ考案で協力したい。地域の盛り上げに一役買ってくれたら」と期待している。

営業休止中の市内飲食店が考案した夕張ニューパロダムのダムカレー。ダムから望める夕張岳を夕張特産のナカイモで、湖底に沈んだ旧大夕張ダムを一口カツ、赤い三弦橋をパブリカで表現した

2020年11月22日（日） 朝刊 地方版 空知 15P(記事は一部再編集しています)

①ダムカレーはどうして「地域の盛り上げに一役買う」ことができるのか。新聞記事から理由を考えなさい。

②ダムを造る目的を書きなさい。

③ダムの長所と短所を説明しなさい。

長所：

短所：